



CDG

MOC18






คู่มือการติดตั้ง
และการใช้งาน

Control Data (Thailand) Limited
Address: CDG House, 202 Nanglinchi Rd.,
Chongnonsee, Yannawa, Bangkok 10120
Phone: 02-285-2328 Fax: 02-285-2340
Website: <http://www.cdg.co.th>

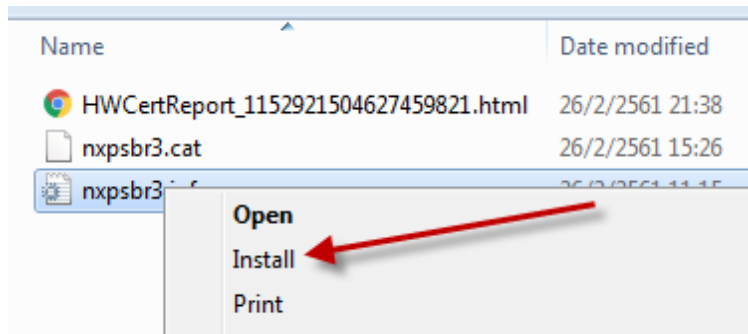
วิธีติดตั้ง Driver MOC18

1. แยกไฟล์ SBR3_driver.rar จะได้ไฟล์ 3 ไฟล์

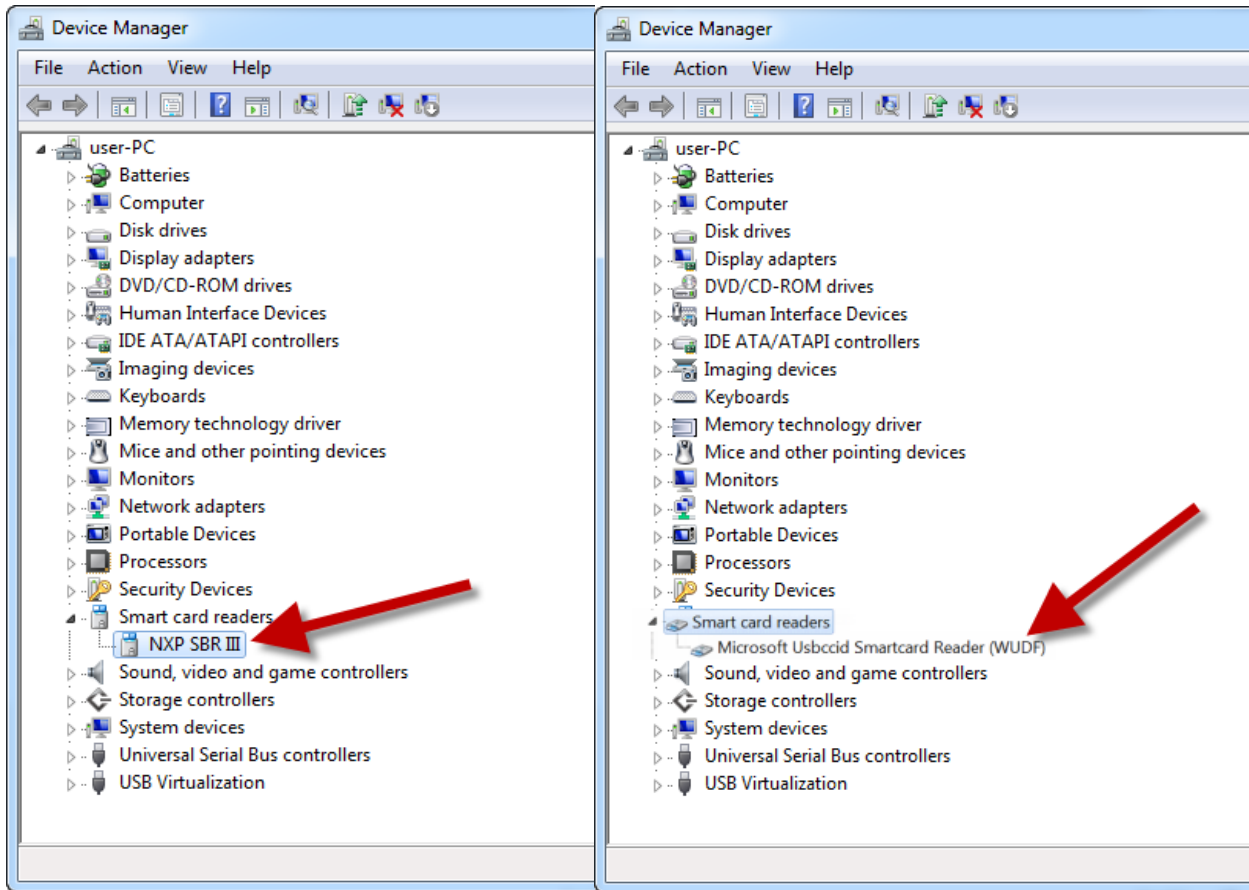
ชื่อ HWCertReport_1152921504627459821.html, nxpsbr3.cat, nxpsbr3.inf

Name	Date modified
 HWCertReport_1152921504627459821.html	26/2/2561 21:38
 nxpsbr3.cat	26/2/2561 15:26
 nxpsbr3.inf	26/2/2561 11:15

2. คลิกขวาที่ไฟล์ nxpsbr3.inf แล้วเลือก Install

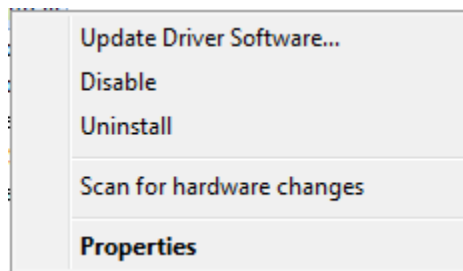


3. ถ้าหากติดตั้งไม่สำเร็จ ให้ไปที่ Control Panel > Device Manager

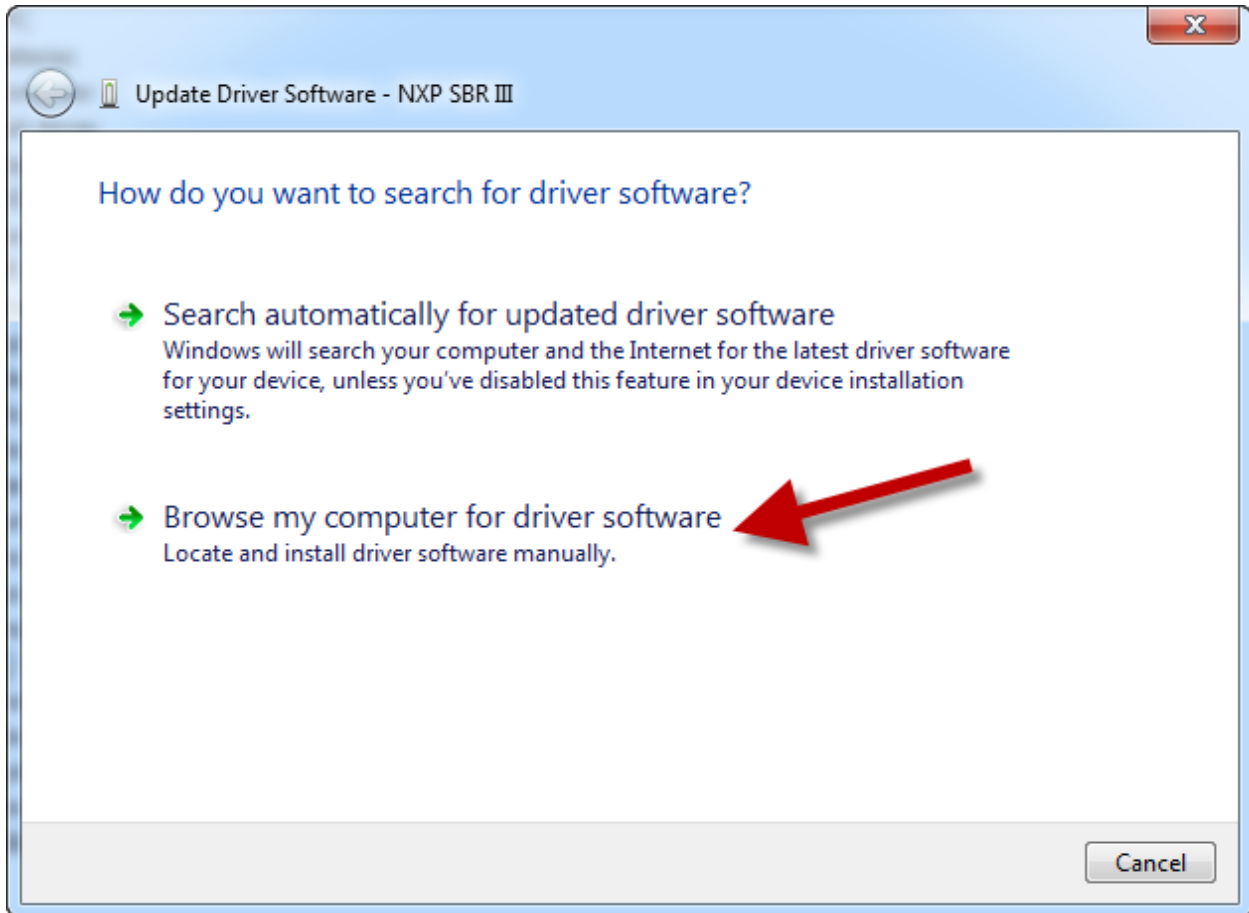


*** ถ้าเป็นชื่อ NXP SBR III คือใช้งานได้แล้ว แต่ถ้าเป็นชื่อ Microsoft Usbccid Smartcard

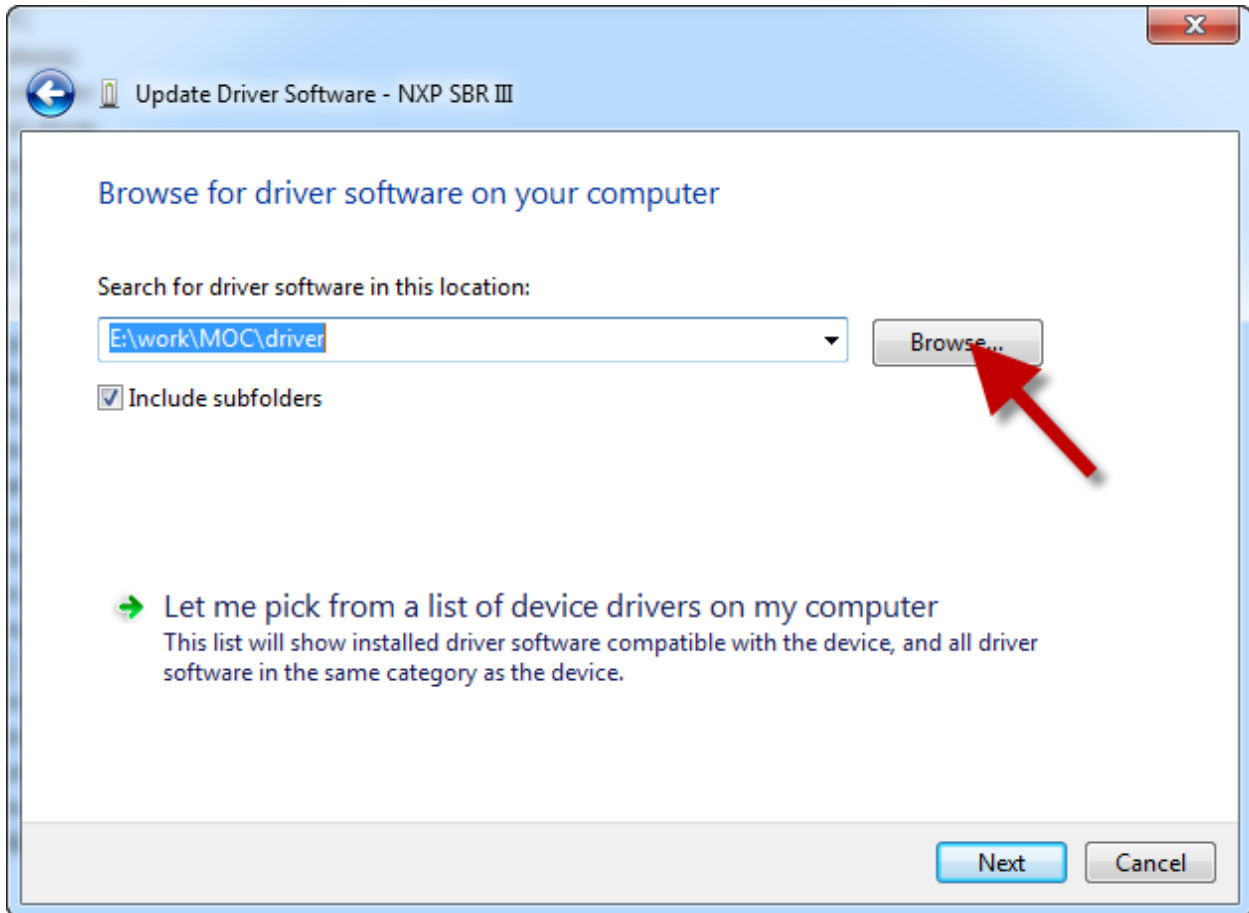
Reader(WUDF) ให้คลิกขวาแล้วเลือก Update Driver Software



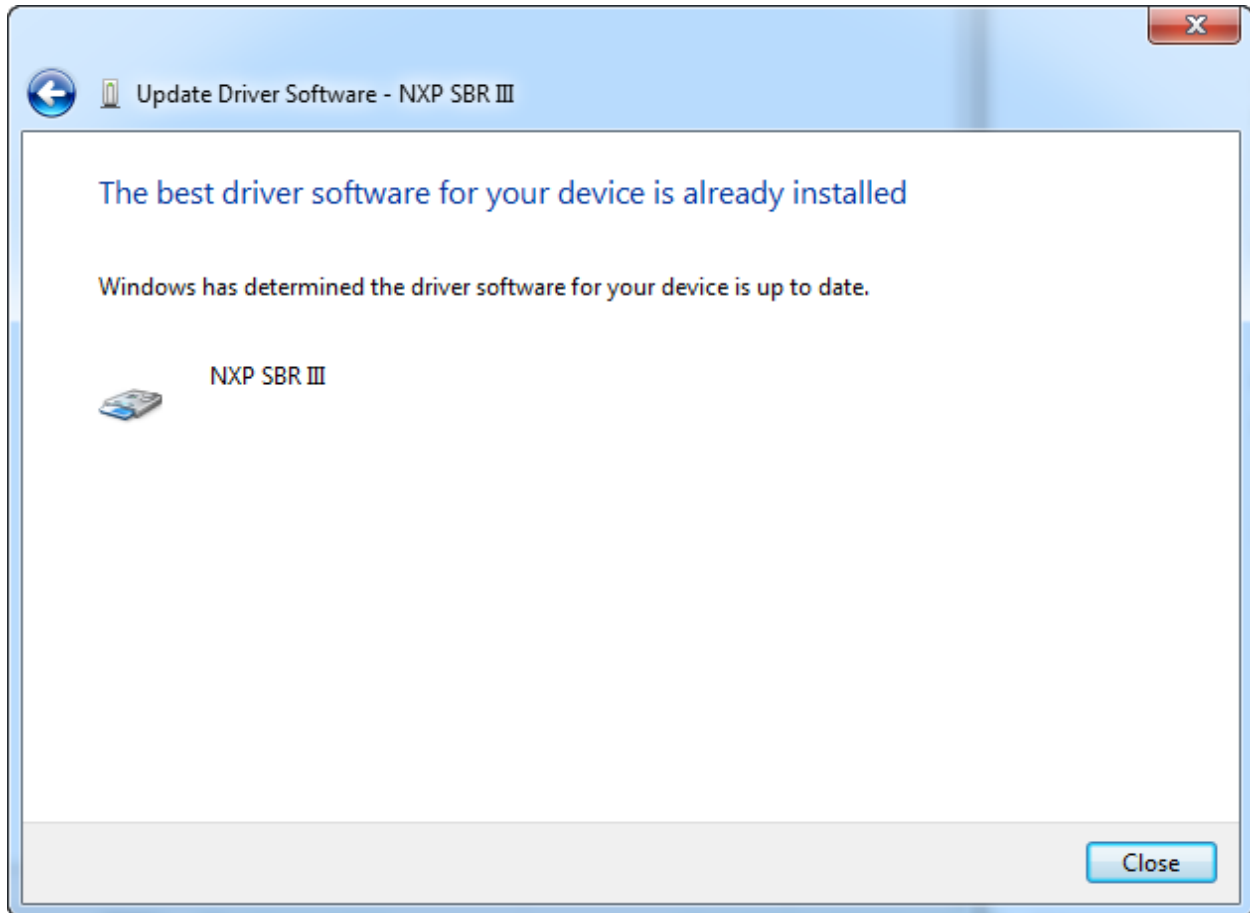
4. เลือก Browse my computer for driver software



5. กดปุ่ม Browse แล้วไปเลือกไฟล์ nxpsbr3.inf ในที่ ที่แตกไฟล์ไว้ แล้วกด Next



6. กด close



ความหมายของไฟสถานะเครื่อง MOC18

สถานะไฟ	ความหมาย
เขียว ไฟ เขียวหนึ่ง	diagnostic test
เขียวหนึ่ง	ไฟเข้า/พร้อมใช้งาน
เขียวกระพริบ	การทำงานกับบัตร Smartcard
สีแดงกระพริบ	รอกการวางนิ้ว
ไฟ เขียว สลับกัน	process matching
แดงค้าง	ไม่พร้อมใช้งาน

เงื่อนไขการใช้งาน

1. เครื่องที่ใช้งานต้องเป็น windows 7, windows 8, windows 10 ใช้งานได้ทั้ง 32 bit , 64 bit
2. ติดตั้ง scapi.dll,scapi.dil,lm.exe ที่ได้รับจากกรมการปกครองฯ
3. ติดตั้ง Driver MOC18

ข้อแนะนำการใช้งานเครื่อง Match On Card

1. เปิดโปรแกรมที่จะใช้งาน MOC(Match On Card)
2. เสียบบัตรประจำตัวประชาชน แล้วรอนจนกว่า windows ทำความรู้จักกับ Smartcard เรียบร้อย หรือสังเกตจากตัวอุปกรณ์ ว่ามีไฟสีเขียวติดไม่กระพริบแล้ว ถ้าหากเสียบบัตรแล้ว ไฟไม่ติด ให้ถอดบัตรฯ ออกแล้วเสียบใหม่และให้กดให้สุด



3. กดปุ่มอ่านบัตรประชาชน(Read SMC) รจนหน้าจอมีข้อมูลแสดง



4. กดปุ่มอ่านลายพิมพ์นิ้วมือ(Finger)(1) ให้วางนิ้วชี้ข้างซ้ายหรือข้างขวาก็ได้ โดยให้วางให้ปลายนิ้วถึงขอบโค้งๆบนเป็นที่วางนิ้วและการวางนิ้วจะต้องไม่เอียงเกิน 15 องศา และวางนิ้วค้ำไว้จนกว่าหน้าตาแสดงลายพิมพ์นิ้วมือ(2)จะหายไปเองแล้วค่อยยกนิ้วออก



5. หากต้องการวางนิ้วมือซ้ำ ให้กดปุ่มอ่านลายพิมพ์นิ้วมือ(Finger) และทำขั้นตอนในข้อ 4 อีกครั้ง



วิธีการแก้ไขปัญหาเบื้องต้น

ปัญหา	วิธีแก้ไข
ไม่พบเครื่องอ่านบัตร	ตรวจสอบเครื่องอ่านบัตรฯ
ไม่พบบัตรสมาร์ทการ์ดในเครื่องอ่านบัตร	ตรวจสอบบัตรSmartcard หรือดึงออกแล้วเสียบบัตรฯใหม่
ไม่รู้จักร Smart Card Reader ที่ระบุ	เครื่องอ่านบัตรฯไม่สามารถตรวจสอบลายนิ้วมือได้
ข้อมูลบัตรไม่ถูกต้อง กรุณาเริ่มอ่านบัตรใหม่	ให้เริ่มอ่านบัตรฯใหม่อีกครั้ง
-2146435025 [SCard error : [code=0x8010002F]	OS มองไม่เห็นบัตร ให้ดึงบัตรออกแล้วเสียบใหม่แล้วรอจนไฟสีเขียวติดค้าง
PRECISE BIO API error : [PRECISE BIO API INTERNAL ERROR]	การตรวจสอบลายนิ้วมือมีปัญหา ให้ลองเริ่มใหม่ตั้งแต่อ่านบัตรฯ หรือ ลายนิ้วมือในบัตรไม่สมบูรณ์ หรือ ลายนิ้วมือในบัตรฯมีปัญหาให้ไปจัดเก็บลายนิ้วมือใหม่
ถ้าหากกดตรวจสอบลายนิ้วมือแล้ววางนิ้วแล้วแต่ไม่มีรูปลายนิ้วมือมาแสดง	ให้ตรวจสอบว่าติดตั้ง Driver MOC แล้วหรือไม่